

ADD-ON KARTENZAHLUNG

Dokumentation des
Add-Ons Kartenzahlung



GASTROSOFT



INHALTSVERZEICHNIS

Inhaltsverzeichnis

1. Einleitung

2. Allgemein

2.1 Systemanforderungen

2.2 Kompatibilität Hardware & Anbieter

2.3 Lizenzierung

3. Funktionen

3.1 Umfang & Funktionsweise

4. Medien

4.1 Screenshots

4.2 Links



1. EINLEITUNG

Das Add-On Kartenzahlung ist ein kostenpflichtiges Add-On, welches den Nutzern die Möglichkeit bietet, ein externes Kartenzahlungsterminal mit der Kassensoftware zu verbinden und Daten für die Kartenzahlung sicher zu übertragen. Das Add-On kann ab der GastroSoft Standard dazu erworben werden.

2. ALLGEMEIN

Um das Add-On in seinem vollen Umfang nutzen zu können, müssen Sie zunächst ein paar Voraussetzungen erfüllen, die in den folgenden Unterkapiteln erläutert werden. Wie genau Sie das Add-On Kartenzahlung konfigurieren, können Sie aus dem entsprechenden Kapitel der Bedienungsanleitung entnehmen.

HINWEIS: Das Add-On Kartenzahlung sollte vor dem Erwerb getestet werden, da wir keine Gewährleistung für die Kompatibilität externer Hard- und Software geben können.

2.1 Systemanforderungen

Für die optimale Nutzung des Add-On Kartenzahlung sind folgende Systemanforderungen erforderlich:

- ZVT700-Kompatibles Kartenterminal (bestenfalls mit Netzwerkfähigkeit) aktiviert
- myPOS kompatibles Kartenterminal (MINI, COMBO, ICE, SMART)
- IP Adresse verfügbar, die im lokalen Netzwerk vorhanden ist
- Port-Nummer sowie Händlerpasswort müssen bekannt sein

HINWEIS: Gerne können Sie die Einrichtung bei uns beauftragen, sofern die Systemanforderungen alle erfüllt sind.

2.2 Kompatibilität Hardware & Anbieter

Erfolgreich konnte das Add-On Kartenzahlung auf Geräte der folgenden Anbieter bereits installiert werden:

- Verifon H5000 | Commerzbank
- iCT250(Ingenico) | easycash.de
- Thales Artema Hybrid | Volksbank (card process)
- Verschiedene Geräte | ccv-deutschland.de
- Verifon H5000 | Sparkasse
- myPOS (MINI, COMBO, ICE, SMART) | www.mypos.eu

HINWEIS: Für diese Liste können wir keine Gewährleistung aussprechen. Die Liste stellt lediglich Erfahrungswerte dar. Bitte prüfen Sie in jedem Fall vor Erwerb die vollständige Kompatibilität Ihrer Geräte.

2.3 Lizenzierung

- Die Lizenz für das Add-On Kartenzahlung können Sie, ergänzend zu Ihrer Kassensoftware, jederzeit erwerben.
- Jedes Endgerät, auf dem das Add-On verwendet werden soll, benötigt ebenfalls eine Lizenz.
- Nach dem Erwerb der Lizenzen ist eine Freischaltung erforderlich. Die detaillierten Informationen entnehmen Sie bitte Ihrer Software Bedienungsanleitung oder kontaktieren Sie Ihren zuständigen Händler.

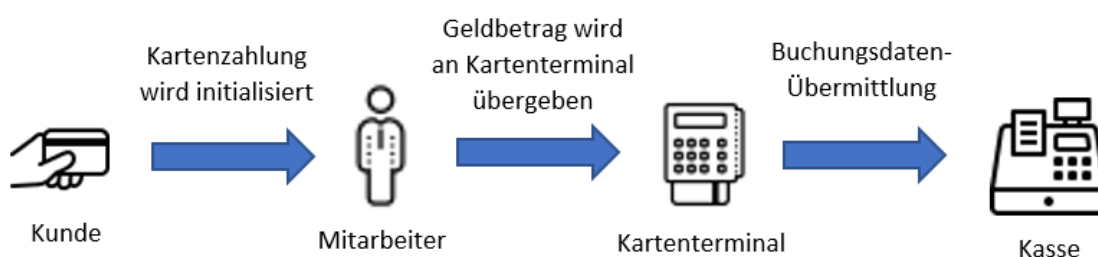
3. FUNKTIONEN

3.1 Umfang & Funktionsweise

Durch dieses Add-On haben sie die Möglichkeit Ihr externes Kartenzahlungsterminal an die Kassensoftware anzubinden.

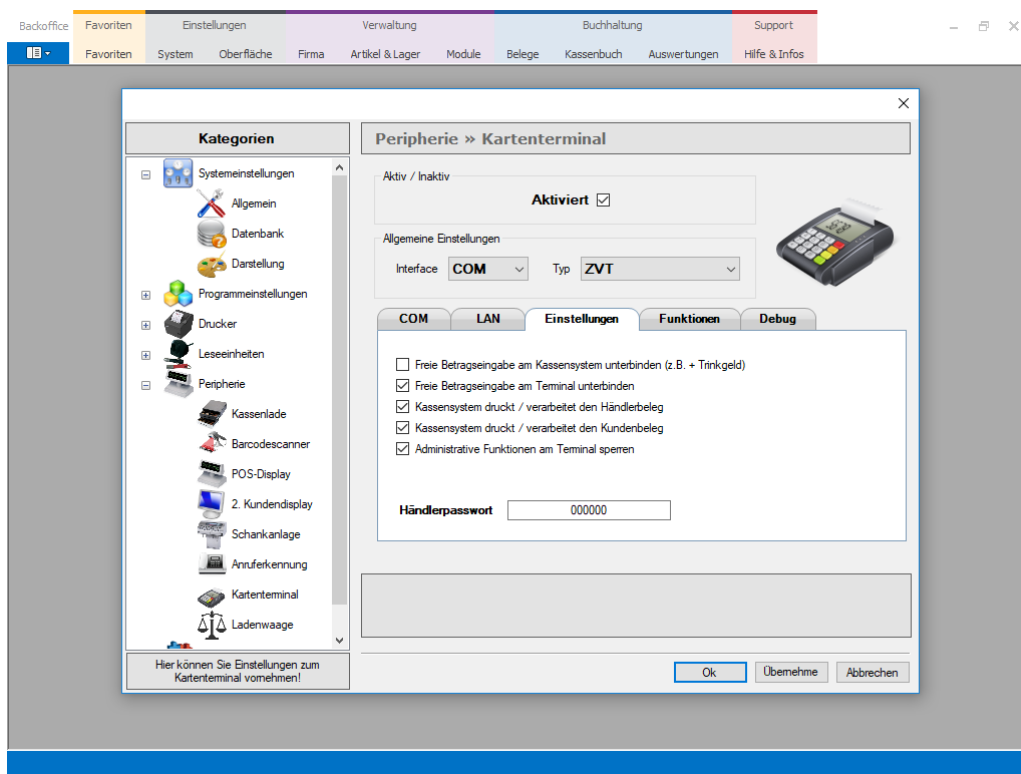
Die Kassensoftware übermittelt hier Preisinformationen an das angebundene Kartenzahlungsterminal und erhält von diesem nach Abschluss der Zahlung eine Rückmeldung, über die Zahlungsdetails und den Erfolg der Zahlung. Diese Transaktionsinformationen werden in der Kassensoftware gespeichert und mit der Rechnung ausgedruckt. Damit alles reibungslos funktionieren kann, achten Sie darauf, dass das Kartenzahlungsterminal selber funktionstüchtig und richtig mit dem Modul in Verbindung gebracht wurde.

Bildliche Darstellung



4. MEDIEN

4.1 Screenshots



4.2 Links

YouTube

Auf unserem YouTube-Kanal haben wir für Sie eine Auswahl an Schulungsvideos zusammengestellt. Schauen Sie doch mal rein:

<https://www.youtube.com/channel/UCXVz0ThJSSw6n4JJSG3yzRg>

Facebook

Folgen Sie uns auf Facebook, um immer auf dem aktuellsten Stand zu bleiben:

<https://www.facebook.com/GastroSoft.GmbH/>

GastroSoft Website

Sie wollen mehr über uns und unsere Kassenprodukte erfahren? Besuchen Sie gerne unsere Webseite!

<http://www.gastrosoft.de/>