

# **FILIAL MODUL**

Dokumentation des  
Filial Moduls



**GASTROSOFT**



# INHALTSVERZEICHNIS

## **Inhaltsverzeichnis**

### **1. Einleitung**

### **2. Allgemein**

2.1 Systemanforderungen

2.2 Lizenzierung

### **3. Funktionen**

3.1 Umfang

3.2 Funktionsweise

### **4. Medien**

4.1 Screenshots

4.2 Links



## 1. EINLEITUNG

Das Filial Modul ist ein kostenpflichtiges Zusatzmodul, welches den Nutzern die Möglichkeit bietet, verschiedene Filialen bequem von einer Zentrale aus zu verwalten. Das Modul kann ab der GastroSoft Standard dazu erworben werden.

## 2. ALLGEMEIN

Um das Modul in seinem vollen Umfang nutzen zu können, müssen Sie zunächst ein paar Voraussetzungen erfüllen, die in den folgenden Unterkapiteln erläutert werden. Wie genau Sie das Filial Modul konfigurieren, können Sie dem entsprechenden Kapitel der Bedienungsanleitung entnehmen.

### 2.1 Systemanforderungen

#### Software

Um die Software in Betrieb nehmen zu können, benötigen Sie ein Windows Betriebssystem (7 SP1, 8, 10, POSReady 7 SP1), das über die wichtigsten Updates und ein Microsoft .NET Framework 4.7 verfügt. Dieses .NET Framework wird, falls benötigt, automatisch in der Installationsroutine nachinstalliert. Bitte beachten Sie, dass Ihre Computer- und Kassensysteme in dieser Zeit mit dem Internet verbunden sein müssen. Zusätzlich ist für die Nutzung des Moduls eine sichere Verbindung (z.B. VPN-Tunnel) erforderlich.

**HINWEIS:** Nach erfolgreicher Installation ist für die Nutzung des Filial Modul eine Internetverbindung erforderlich.

#### Hardware

Für eine optimale Nutzung der Software sind folgende Ausstattungsmerkmale Ihres Kassensystems erforderlich:

- Prozessor mit mindestens 1GHZ
- Arbeitsspeicher mit mindestens 1GB RAM
- Festplattenspeicher mit mindestens 32GB
- Auflösung mit mindestens 800x600 Pixel (empfohlen ab 1024x786px)

### 2.2 Lizenzierung

Die Lizenz für das Filial Modul können Sie, ergänzend zu Ihrer Kassensoftware, jederzeit erwerben. Jedes Endgerät, auf dem das Modul verwendet werden soll, benötigt ebenfalls eine Lizenz. Der Preis des Moduls richtet sich nach der Anzahl der Filialen. Nach dem Erwerb der Lizenzen ist eine Freischaltung erforderlich. Die detaillierten Informationen entnehmen Sie bitte Ihrer Software Bedienungsanleitung oder kontaktieren Sie Ihren zuständigen Händler.



## 3. FUNKTIONEN

### 3.1 Umfang

Im Folgenden stellen wir Ihnen den Funktionsumfang im Detail vor. Vermissen Sie eine Funktion? Dann informieren Sie sich gerne bei uns. Wir stehen Ihnen jederzeit beratend zur Seite.

Das Filial Modul der GastroSoft GmbH ist ein zentrales Verwaltungssystem von mehreren Filialen. Durch die Anbindung an die gleiche Datenbank, werden die Daten in Echtzeit zur Verfügung gestellt. So wirken sich Datenänderungen sofort aus und Auswertungen sind in Echtzeit möglich.

#### Allgemeine Funktionalitäten

- Es können beliebig viele Filialen betrieben werden (abhängig von der eingesetzten Modul-Version)
- Ein sehr geringer Schulungsaufwand durch eine klar strukturierte und intuitive Oberfläche.
- Artikel-, Lieferanten- und Kundenstammdaten werden in der Zentrale gepflegt und an die Filialen übertragen.
- Umgekehrt werden die Bewegungsdaten von Umsätzen, Rechnungen, etc. zurück an die Zentrale gesendet, in der entsprechende Auswertungen für einzelne oder alle Filialen gefahren werden können.
- Synchronisierung der Stammdaten von z.B. einer Filiale zu den weiteren Filialen.
- Dashboard mit Diagrammen zur schnellen Übersicht.

#### Automatisches Verbinden aller Filialen

Mit einem Knopfdruck können Sie sich mit allen Filialen verbinden und erhalten eine automatische Anzeige ob die Verbindung hergestellt werden konnte.

#### Übersichtliche Anschauung wichtiger Daten

Auf der Startseite werden alle Filialen mit ihren wichtigsten Daten angezeigt, darunter z.B. Artikelanzahl, verschiedene Statistiken oder Protokolle. Die Startseite können Sie auch nach Belieben umstrukturieren.

#### Filialverwaltung

Sie können bei jeder Filiale manuell in das Backoffice hinein und dort bestimmte Daten anpassen. Ausgewählte Daten können Sie dann mit einem Knopfdruck einfach und unkompliziert von einer Filiale auf die anderen synchronisieren.

Dank der zentralen Verwaltung können nicht nur die täglichen Aufwände für die Pflege der Filialen gesenkt werden, sondern auch Updates schnell erledigt und Engpässe vorzeitig aufgedeckt werden.

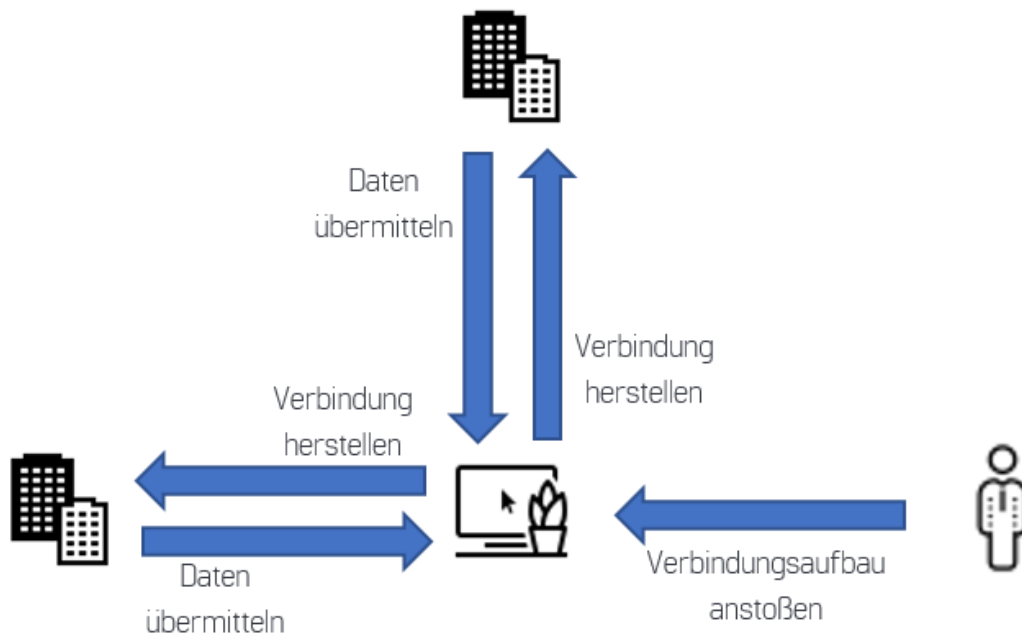
### 3.2 Funktionsweise

Im Folgenden haben wir die Funktionsweise des Filial Moduls für Sie beschrieben, damit Sie dieses optimal in Ihrem Betrieb einsetzen können.

Das Filialmodul wird zentral genutzt. Als Erstes, nachdem Sie das Programm gestartet haben, können Sie sich einfach, über einen Knopfdruck, mit allen Filialen verbinden, oder aber mit jeder gewünschten Filiale manuell eine Verbindung eingehen, wenn Sie dies wünschen. Danach können Sie, z.B. bei einer Filiale über das Backoffice die Stammdaten verändern. Dies können Sie in der gewohnten Backoffice-Umgebung tun, wie diese auch in Ihrer Kassensoftware vorhanden ist. Falls Ihre durchgeführten Änderungen auch in anderen Filialen angebracht sind, können Sie diese über eine Filialsynchronisation direkt auf alle gewünschten Filialen übertragen, ohne die Änderungen manuell an jeder Filiale durchzuführen.

Bildliche Darstellung:

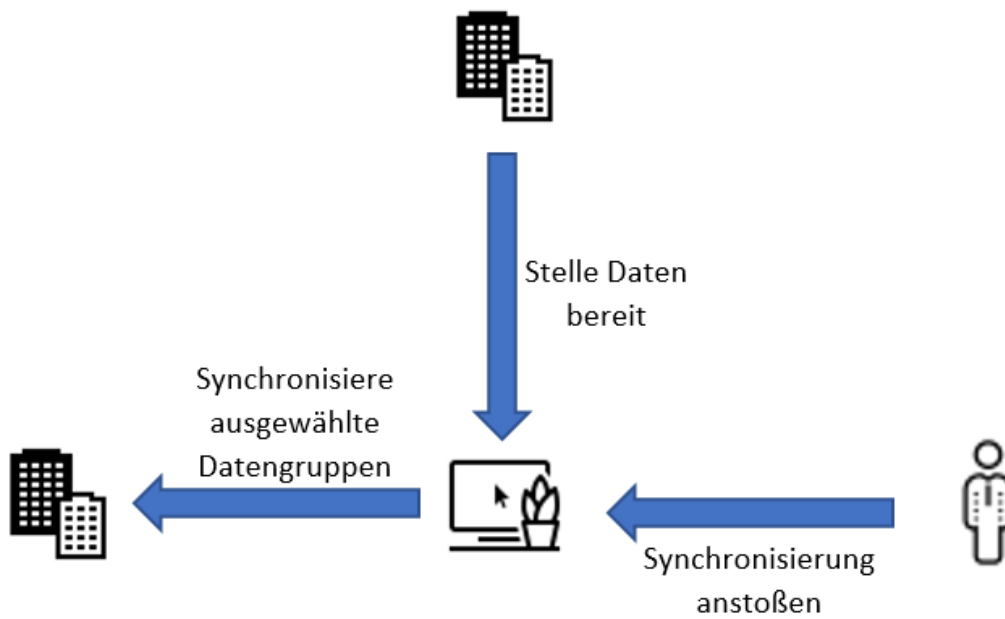
1. Verbindungsaufbau



2. Daten anpassen



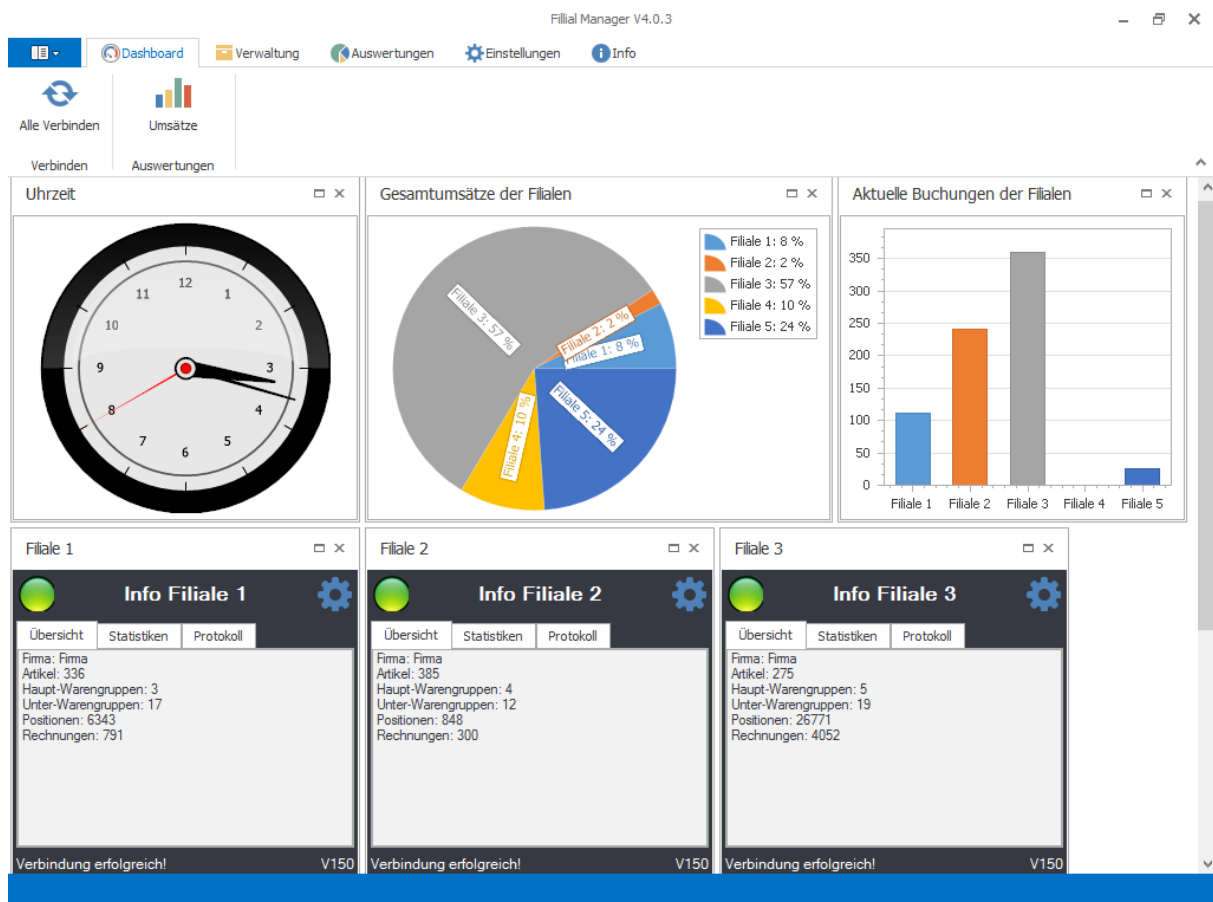
3. Synchronisierung



## 4. MEDIEN

### 4.1 Screenshots

Im Folgenden finden Sie Screenshots des Filial Moduls, für einen ersten visuellen Eindruck von dem Softwaremodul:



### 4.2 Links

#### YouTube

Auf unserem YouTube-Kanal haben wir für Sie eine Auswahl an Schulungsvideos zusammengestellt. Schauen Sie doch mal rein:

<https://www.youtube.com/channel/UCXVz0ThJSSw6n4JJSG3yzRg>

#### Facebook

Folgen Sie uns auf Facebook, um immer auf dem aktuellsten Stand zu bleiben:



<https://www.facebook.com/GastroSoft.GmbH/>

#### GastroSoft Website

Sie wollen mehr über uns und unsere Kassenprodukte erfahren? Besuchen Sie gerne unsere Webseite!

<http://www.gastrosoft.de/>