

FINGERABDRUCK MODUL

Dokumentation des
Fingerabdruck Moduls



GASTROSOFT



INHALTSVERZEICHNIS

Inhaltsverzeichnis

1. Einleitung

2. Allgemein

2.1 Systemanforderungen

2.2 Lizenzierung

3. Funktionen

3.1 Umfang

3.2 Funktionsweise

4. Medien

4.1 Screenshots

4.2 Links



1. EINLEITUNG

Das Fingerabdruck Modul ist ein kostenpflichtiges Zusatzmodul, welches den Nutzern die Möglichkeit bietet, Das Modul kann ab der GastroSoft Standard dazu erworben werden.

2. ALLGEMEIN

Um das Modul in seinem vollen Umfang nutzen zu können, müssen Sie zunächst ein paar Voraussetzungen erfüllen, die in den folgenden Unterkapiteln erläutert werden. Wie genau Sie das Fingerabdruck Modul konfigurieren, können Sie aus dem entsprechenden Kapitel der Bedienungsanleitung entnehmen.

2.1 Systemanforderungen

Für die optimale Nutzung des Fingerabdruck Moduls sind folgende Systemanforderungen erforderlich:

- xxx
- xxx
- xxx

2.2 Lizenzierung

Die Lizenz für das, Fingerabdruck Modul können Sie, ergänzend zu Ihrer Kassensoftware, jederzeit erwerben. Jedes Endgerät, auf dem das Modul verwenden werden soll, benötigt ebenfalls eine Lizenz. Nach dem Erwerb der Lizenzen ist eine Freischaltung erforderlich. Die detaillierten Informationen entnehmen Sie bitte Ihrer Software Bedienungsanleitung oder kontaktieren Sie Ihren zuständigen Händler.

3. FUNKTIONEN

3.1 Umfang

Das Modul enthält folgenden Funktionen:

- Komfortable Benutzererkennung per Fingerabdruck
- Bis zu 10 Finger pro Benutzer. Unlesbare Fingerprints (Schnitte, Verbände, etc.) stellen so kein Hindernis bei der Anmeldung dar.
- Die Authentifizierungslösung kann unbegrenzt Nutzer erlernen und erkennen
- Hohe Zuverlässigkeit durch 100%ige Fälschungssicherheit
- Automatische Erfassung und Zuordnung des entsprechenden Benutzers
- Einfache & schnelle Installation des Moduls und der Hardware-Komponenten

3.2 Funktionsweise

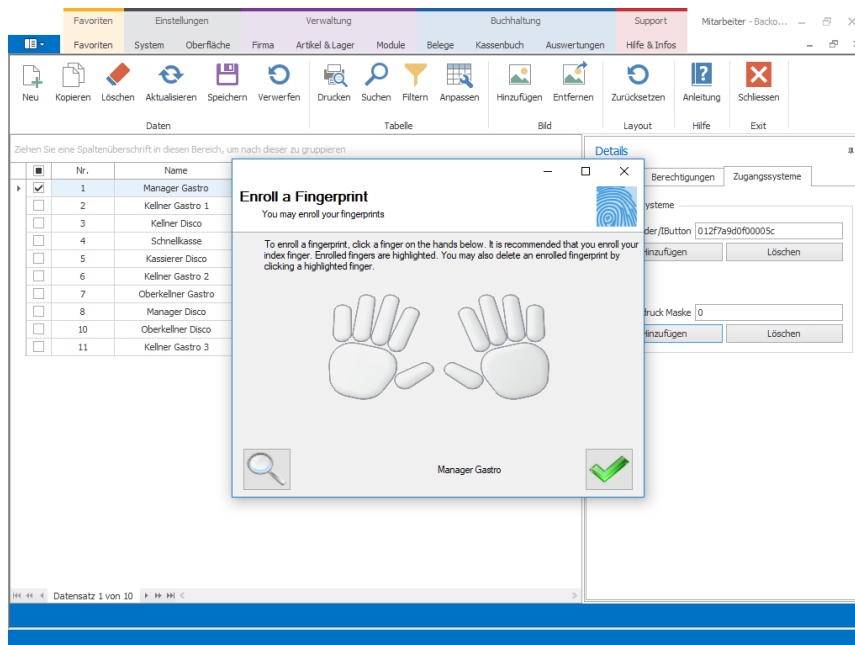
Im Folgenden haben wir die Funktionsweise des Fingerabdruck Moduls für Sie beschrieben, damit Sie dieses optimal in Ihrem Betrieb einsetzen können.

Ordnen Sie jedem Mitarbeiter seinen persönlichen Fingerabdruck zu und nutzen Sie diesen für eine schnelle & sichere Anmeldung an Ihrem Kassensystem. Öffnen Sie im Backoffice den Verwaltungsbereich für die Mitarbeiter und hinterlegen Sie unter den gewünschten Mitarbeiterinformationen über das Feld ‚Zugangssysteme‘ den Fingerabdruck. Durch Auswahl des Feldes ‚Hinzufügen‘ öffnet sich hier eine Maske, die Sie auffordert den Fingerabdruck einzuscannen. Hierfür legen Sie den Finger auf das angeschlossene Fingerabdruck-Lesegerät. Der Fingerabdruck wird nun gespeichert und dient dem Mitarbeiter ab sofort als Anmeldung.

4. MEDIEN

4.1 Screenshots

Im Folgenden finden Sie Screenshots des Fingerabdruck Moduls, für einen ersten visuellen Eindruck von dem Softwaremodul:





4.2 Links

YouTube

Auf unserem YouTube-Kanal haben wir für Sie eine Auswahl an Schulungsvideos zusammengestellt. Schauen Sie doch mal rein:

<https://www.youtube.com/channel/UCXVz0ThJSSw6n4JJSG3yzRg>

Facebook

Folgen Sie uns auf Facebook, um immer auf dem aktuellsten Stand zu bleiben:

<https://www.facebook.com/GastroSoft.GmbH/>

GastroSoft Website

Sie wollen mehr über uns und unsere Kassenprodukte erfahren? Besuchen Sie gerne unsere Webseite!

<http://www.gastrosoft.de/>